

ALLE MAATVOERING IS INDICATIEF EN EXCLUSIEF WANDAFWERKING. DE EXACTE MATEN DIENEN IN HET WERK TE WORDEN NAGEMETEN.

DE TOE- EN AFVOERPUNTEN VAN DE MECHANISCHE VENTILATIE ZIJN INDICATIEF AANGEGEVEN. DE EXACTE POSITIE WORDT NADER DOOR DE INSTALLATEUR EN IN OVERLEG MET DE DIRECTIE BEPAALD.

DE POSITIONERING VAN HET INSTALLATIE APPARATUUR IS ONDER VOORBEHOUD. DE DAADWERKELIJKE POSITIES WORDEN NADER DOOR DE INSTALLATEUR EN IN OVERLEG MET DE DIRECTIE BEPAALD.

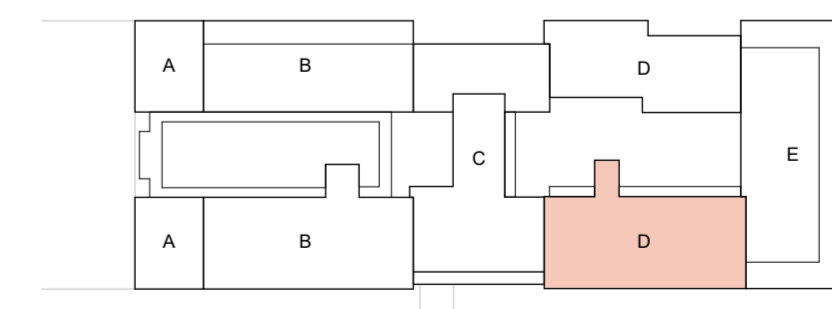
RENVOOI MATERIALEN EN SYMBOLEN

| | | | |
|--|---|--|---|
| | buitenblad, metselwerk | | fontein (volgens technische omschrijving) |
| | buitenblad, natuursteen | | wandcloset (volgens technische omschrijving) |
| | buitenblad, prefab beton | | draingoot douchehoek, indicatief aangegeven |
| | spouwisolatie | | douchekraan (volgens technische omschrijving) |
| | betonconstructie | | douchewand (volgens technische omschrijving) |
| | houtskeletbouw element | | wastafel (volgens technische omschrijving) |
| | lichte scheidingswanden, gibo | | opstelplaats wasmachine/wasdroger (positie is indicatief weergegeven) |
| | lichte scheidingswanden, metalstud | | opstelplaats WTW unit (positie is indicatief weergegeven) |
| | metalstud, woningscheidende wand | | entree woning |
| | geïsoleerde voorzetwand | | meterkast |
| | wandtegels, afm. 300x600mm, hoogte tot 1400+vl. | | dilatatie |
| | wandtegels, afm. 300x600mm, hoogte tot plafond | | |
| | vloertegels, afm. 450x450mm | | |
| | sedum / groenvoorziening | | |
| | krijtstreepmethode | | |

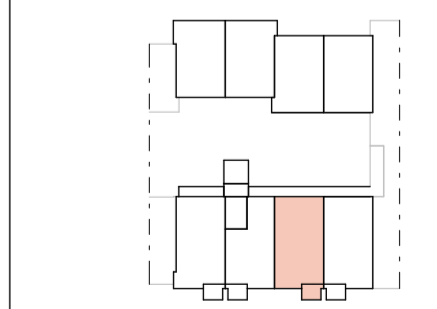
RENVOOI INSTALLATIES

| | | | |
|--|--|--|---|
| | enkele wandcontactdoos met randaarde | | enkeelpolige schakelaar |
| | dubbele wandcontactdoos met randaarde (verticaal) | | serieschakelaar |
| | dubbele wandcontactdoos met randaarde (horizontaal) | | wisselschakelaar |
| | enkelvoudig datapunt | | centraaldoos zonder lichtpunt |
| | wandcontactdoos Perilex | | centraaldoos met lichtpunt |
| | onbedraad aansluitpunt | | wandlichtpunt buiten |
| | bedraad aansluitpunt | | afvoerpunt mechanische ventilatie (plafond) |
| | bedraad aansluitpunt, vrijloop deurdranger | | toevoerpunt mechanische ventilatie (plafond) |
| | bedraad aansluitpunt, thermostaat | | verdelers vloerverwarming |
| | bedraad aansluitpunt, CO2 meter | | rookmelder |
| | enkele wandcontactdoos aardingspunt CAP | Specifieke aansluitpunten op een aparte groep: | |
| | enkele wandcontactdoos met randaarde, kookplaat | | enkele wandcontactdoos met randaarde, vaatwasser |
| | enkele wandcontactdoos met randaarde, afzuigkap | | enkele wandcontactdoos met randaarde, magnetron |
| | enkele wandcontactdoos met randaarde, WTW unit | | enkele wandcontactdoos met randaarde, wasmachine |
| | enkele wandcontactdoos met randaarde, elektrische radiator | | enkele wandcontactdoos met randaarde, wasdroger |
| | beldrukker | | dubbele wandcontactdoos met randaarde, verdelers vloerverw. |
| | videfooninstallatie | | CEE-form wandcontactdoos 3 fase |

Overzicht bouwdeel



Overzicht plattengrond



Verdieping 2

BOT BOUW

BOEG BEELD

Boegbeeld - gebouw D

| | | | |
|---|--|--------------|-----------------------------------|
| onderwerp: verkooptekening bouwnummer 23 woningtype D3b | formaat: A2 schaal: 1:50 datum: 30-01-2025 | wijz. datum: | tekeningnummer: VK.D-10 |
|---|--|--------------|-----------------------------------|